



 **ÁTICA**  
DESARROLLOS INMOBILIARIOS

*El encanto de lo singular*

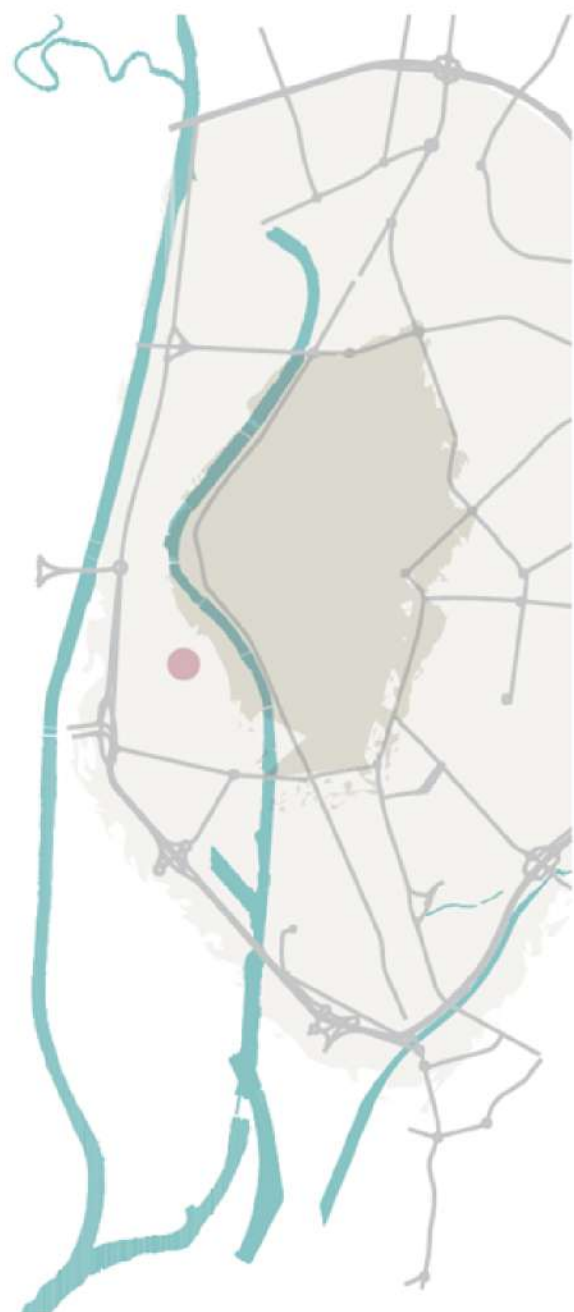
Promoción de Obra Nueva  
en Triana (Sevilla)



Calle Trabajo, 47

[www.aticadesarrollos.es](http://www.aticadesarrollos.es)

*Vive tus sueños en Triana*



**Ubicada en el corazón de Triana**, uno de los lugares con más encanto de la ciudad de Sevilla, nuestra exclusiva promoción se encuentra rodeada de un ambiente familiar y comercial tradicional, entre colegios, supermercados y centros de salud.

**Es una zona residencial, comercial y de ocio**, muy cercana al centro de la ciudad y bien comunicada por autobuses y metro.

**La Calle Trabajo se sitúa** cerca de la Avda. República Argentina y la calle San Jacinto. Ambas avenidas son troncales de los barrios de Triana y los Remedios, con múltiples servicios y gran vida a su alrededor.

# Entorno

Promoción  
Ática



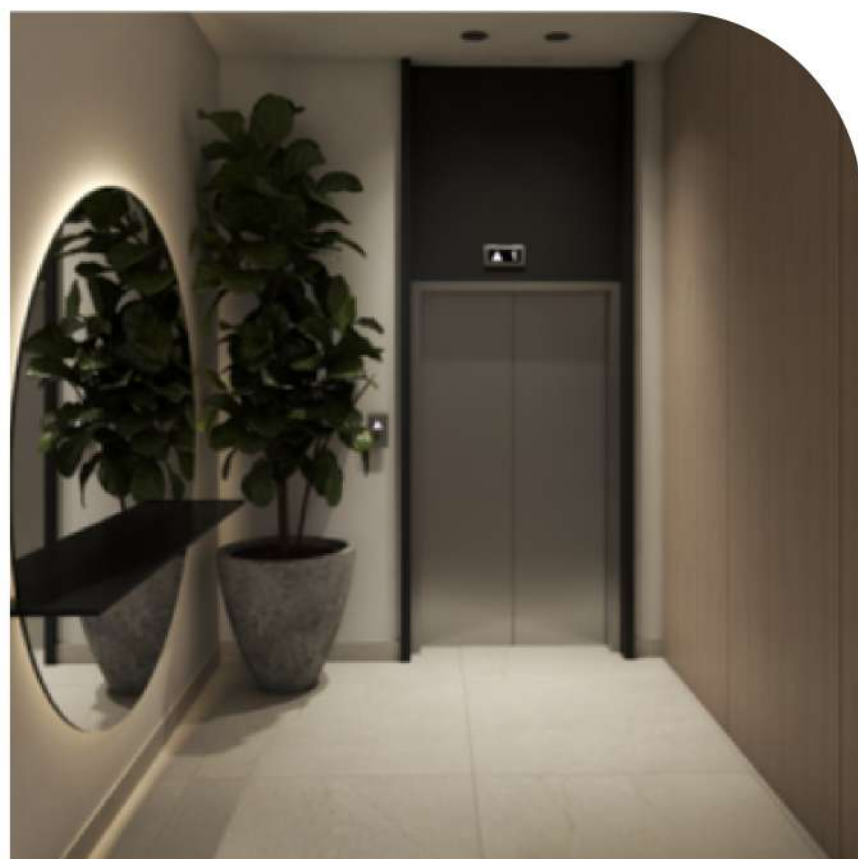
Torre del Oro



**En Ática Desarrollos Inmobiliarios nos hemos centrado en ofrecerte lo que necesitas con la máxima calidad.**

Zonas comunes diseñadas a través de líneas elegantes y acabados de materiales y sistemas constructivos ecoeficientes.

Terrazas con las mejores orientaciones solares, perfectas para relajarte en pleno centro de Triana.



### ZONAS COMUNES

23.88 m<sup>2</sup> útiles

31 m<sup>2</sup> construidos

## OBRA NUEVA 3 Viviendas:

- A. Planta Baja Exterior
- B. Ático Dúplex
- C. Ático Dúplex

**Con Carácter**

**VIVIENDAS de 2 y 3 dormitorios diseñadas como exclusivos Áticos Dúplex con amplias terrazas privadas.**



### A. Planta Baja Exterior

**2 Dormitorios  
2 Baños**

**69.18 m2 útiles  
82.57 m2 construidos**

### B. Ático Dúplex

**2 Dormitorios  
1 Estudio  
2 Baños**

**26.01 m2 Terraza Privada  
80.17 m2 útiles  
90.82 m2 construidos**

### C. Ático Dúplex

**2 Dormitorios  
1 Baño  
1 Aseo**

**18.24 m2 Terraza Privada  
70.63 m2 útiles  
80.01 m2 construidos**

Desde Ática Desarrollos Inmobiliarios cuidamos todos los detalles **para construir un hogar, tu mejor inversión.**

**Con Carácter**

Si quieres, podrás personalizar tu hogar  
para que se adapte a tus necesidades

**A tu gusto**

## Un diseño moderno, acogedor y funcional.

Un hogar en todos los sentidos.

**El muro en fachada tiene un zócalo de 50 cm rehundido de piezas de gres porcelánico o piedra caliza natural** con diferentes formatos según diseño.

**Zonas comunes, interiores de viviendas y terrazas con solado en gres porcelánico** imitación piedra de primera calidad de gran formato 100x100 cm, y rodapié del mismo material con altura 10 cm, colocado sin junta con mortero de cola flexible.



**Solado de terrazas con pavimentos antideslizantes.**

**Carpintería exterior** aluminio con rotura de puente térmico para mejor aislamiento térmico y acústico. Rejas de acero laminada blancas.

**Puertas de entrada principal a vivienda**, con altura hasta techo por la cara exterior. Herrajes de primera calidad.

**Puertas interiores** abatibles y correderas.

**Armarios de madera** con acabados en tono roble claro.

**Climatización interior** con maquina oculta en falso techo.

**Sistema partido de aerotermia**, para ACS y para climatización.

Capacidad de 7kw.

**Videoportero electrónico.**

**Ascensor hidráulico de dos paradas**, puerta automática, con capacidad para 4 personas.

**Calidad**

# A. Planta Baja Exterior

**93.54 m<sup>2</sup>**



**Te ofrecemos lo que necesitas con la máxima calidad.**

**La vivienda es exterior,** con buena orientación, estancias luminosas, funcionales y amplia zona comedor con cocina.



## Cuadro de Superficies

VIVIENDA A.	TOTAL M2 ÚTILES INTERIOR	M2 CONSTRUIDOS	M2 ZONAS COMUNES	TOTAL M2 CONSTRUIDOS
VIVIENDA PLANTA BAJA EXTERIOR	69.18	82.57	10.97	93.54

	M2 ÚTILES
SALÓN COMEDOR COCINA	30.2
DORMITORIO PRINCIPAL	15.14
DORMITORIO 2	10.15
BAÑO 1	3.00
BAÑO 2	5.66
PASILLO	5.03
SUPERFICIE ÚTIL	69.18
SUPERFICIE CONSTRUIDA	93.54

**A. Planta Baja Exterior**  
2 Dormitorios / 2 Baños

A. Planta Baja Exterior

**Zonas de Día**



A. Planta Baja Exterior

**Zonas de Noche**

2 Dormitorios  
2 Baños



## A. Planta Baja Exterior

93.54 m2 construidos

2 Dormitorios / 2 Baños

### MEJORAS OPCIONALES

COCINA CON ELECTRODOMÉSTICOS	10.650 €
.....	
INSTALACIÓN DE AEROTERMIA, CON BAXI BOMBA DE CALOR COMPACTA PARA ACS SPLIT BC 150, DE 150 LITROS, 900W DE POTENCIA.	3.900 €
.....	
GENERAL-FUJITSU, DE 6,20KW DE POTENCIA FRIGORÍFICA.	3.500 €
.....	
MAMPARAS EN BAÑOS CON CRISTAL DE 6MM Y PERFIL DE ACERO MATE.	3.500 €
.....	
INSTALACIÓN DE FORRADO INTERIOR DE ARMARIO SEGÚN PLANOS PROYECTO.	5.000 €

(PRECIOS SIN IVA)

PRECIO VIVIENDA

**275.000 €**

(IVA NO INCLUIDO)

PARA PERSONALIZAR LAS CALIDADES DE TU HOGAR, podrás añadir éstas u otras mejoras que cumplan con tus necesidades.

**Personaliza  
a tu gusto**



# B. Ático Dúplex



**90.82 m<sup>2</sup>**

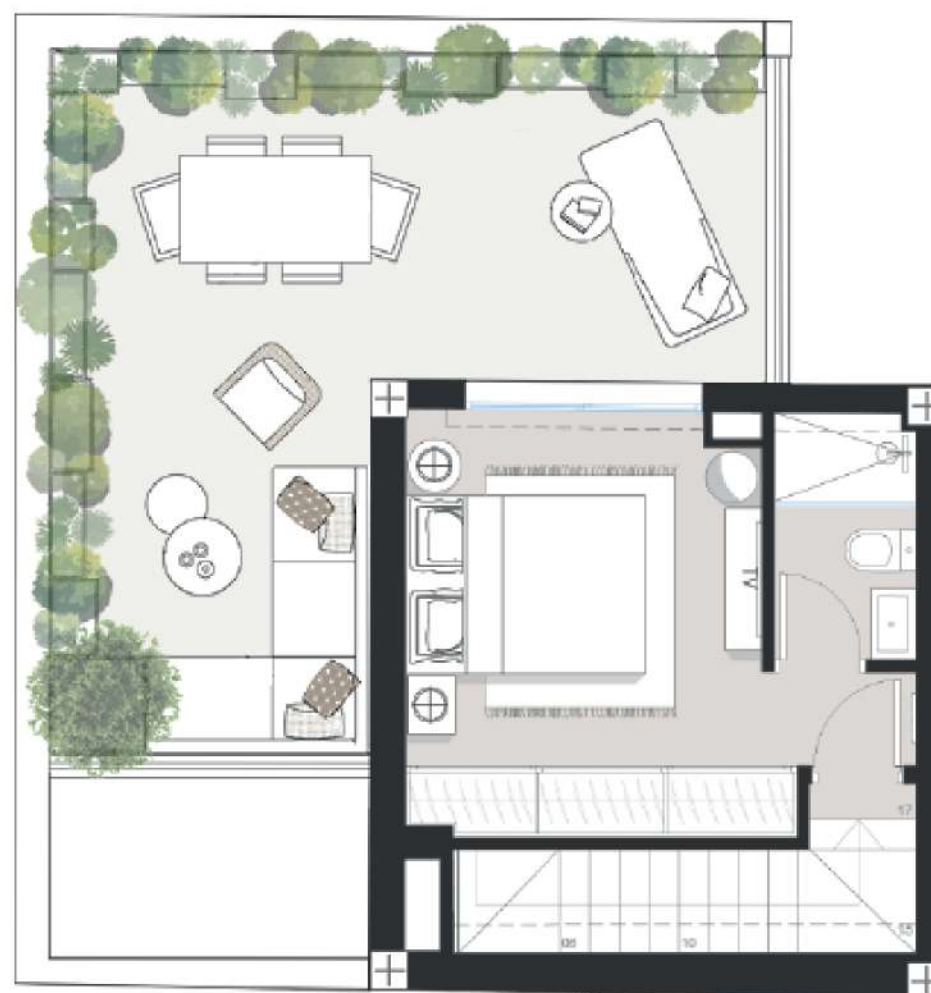
Ámplio Ático Dúplex en planta primera con ascensor y una exclusiva Terraza privada.

**62.87 m<sup>2</sup> + 26.01 m<sup>2</sup> de Terraza**

Plano Planta primera



Plano Planta Ático-terrazza



## Cuadro de Superficies

VIVIENDA B.	TOTAL M2 ÚTILES INTERIOR	M2 CONSTRUIDOS	M2 ZONAS COMUNES	TOTAL M2 CONSTRUIDOS
VIVIENDA ÁTICO DÚPLEX	62.87	80.17	10.65	90.82

M2 ÚTILES	
DISTRIBUIDOR SALÓN COCINA Y ESCALERA	25.96
DORMITORIO PRINCIPAL	11.94
DORMITORIO 2	10.15
ESTUDIO	8.09
BAÑO 1	4.26
BAÑO 2	2.55
<b>SUPERFICIE ÚTIL INTERIOR</b>	<b>62.87</b>
<b>TERRAZA PRIVADA</b>	<b>26.01</b>
<b>SUPERFICIE ÚTIL (R.D 218/05)</b>	<b>69.16</b>
<b>SUPERFICIE CONSTRUIDA (R.D 218/05)</b>	<b>97.11</b>
<b>TOTAL SUP. ÚTIL</b>	<b>88.88</b>

**B. Ático Dúplex**

2 Dormitorios / Estudio / 2 Baños

B. Ático Dúplex con Terraza

**Zonas de Día**

Distribuidor, Salón / Cocina Comedor



B. Ático Dúplex con Terraza

**Zonas de Día**

Terraza de 26.01 m<sup>2</sup>





**B. Ático Dúplex con Terraza**

**Zonas de Día**

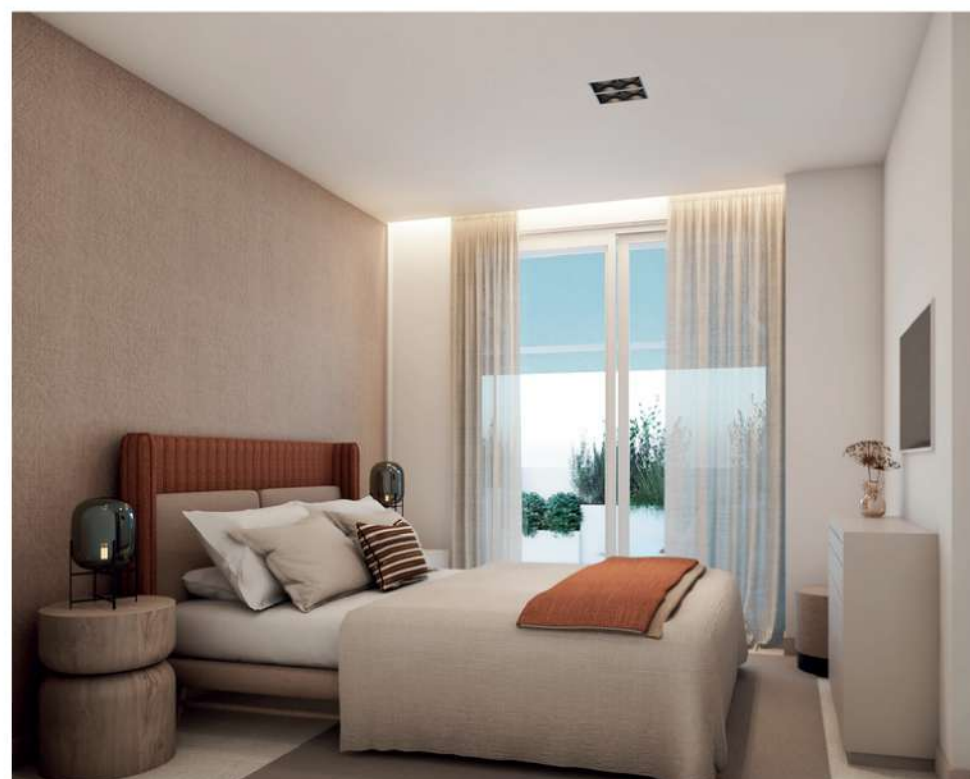
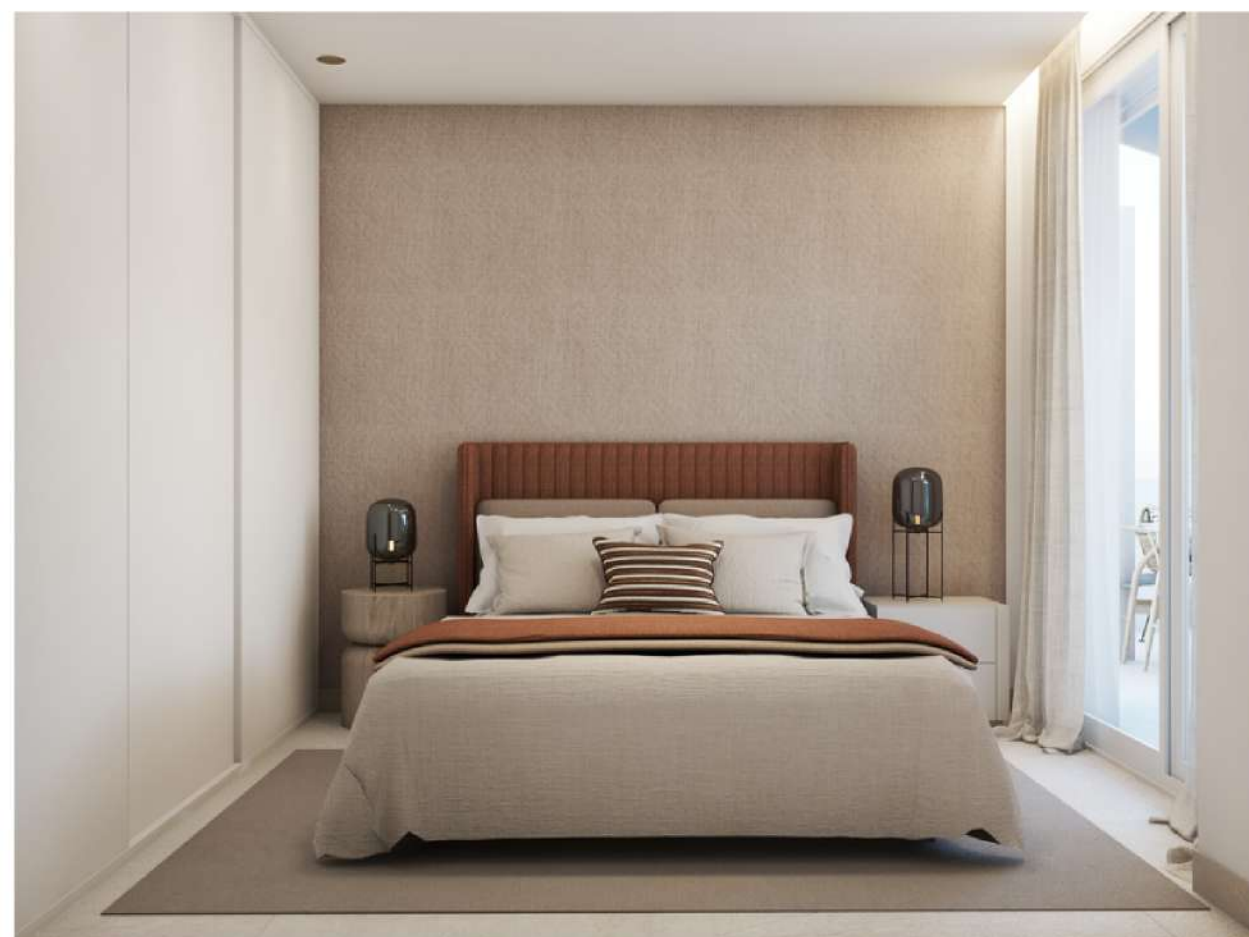
Terraza / 1 Estudio / 2 Baños



B. Ático Dúplex con Terraza

**Zonas de Noche**

2 Dormitorios / 2 Baños



## MEJORAS OPCIONALES

COCINA CON ELECTRODOMÉSTICOS	10.615 €
INSTALACIÓN DE AEROTERMIA, CON BAXI BOMBA DE CALOR COMPACTA PARA ACS SPLIT BC 150, DE 150 LITROS, 900W DE POTENCIA.	3.900 €
GENERAL-FUJITSU, DE 6,20KW DE POTENCIA FRIGORÍFICA, PARA SALÓN, COCINA Y ESTANCIAS DE PLANTA BAJA Y GENERAL-FUJITSU SPLIT PARED ASY25KP, DE 2,50KW DE POTENCIA FRIGORÍFICA PARA DORMITORIO PRINCIPAL DE PLANTA ALTA.	5.400 €
MAMPARAS EN BAÑOS Y DIVISIÓN DE SALÓN Y COCINA CON CRISTAL DE 6MM Y PERFIL DE ACERO MATE.	6.250 €
INSTALACIÓN DE FORRADO INTERIOR DE ARMARIO SEGÚN PLANOS PROYECTO.	5.200 €

(PRECIOS SIN IVA)

## B. Ático Dúplex con Terraza

80.17 + 30.07 m2 de Terraza

2 Dormitorios /Estudio/ 2 Baños

PRECIO VIVIENDA

**350.000 €**

(IVA NO INCLUIDO)

PARA PERSONALIZAR LAS CALIDADES DE TU HOGAR, podrás añadir éstas u otras mejoras que cumplan con tus necesidades.

**Personaliza  
a tu gusto**

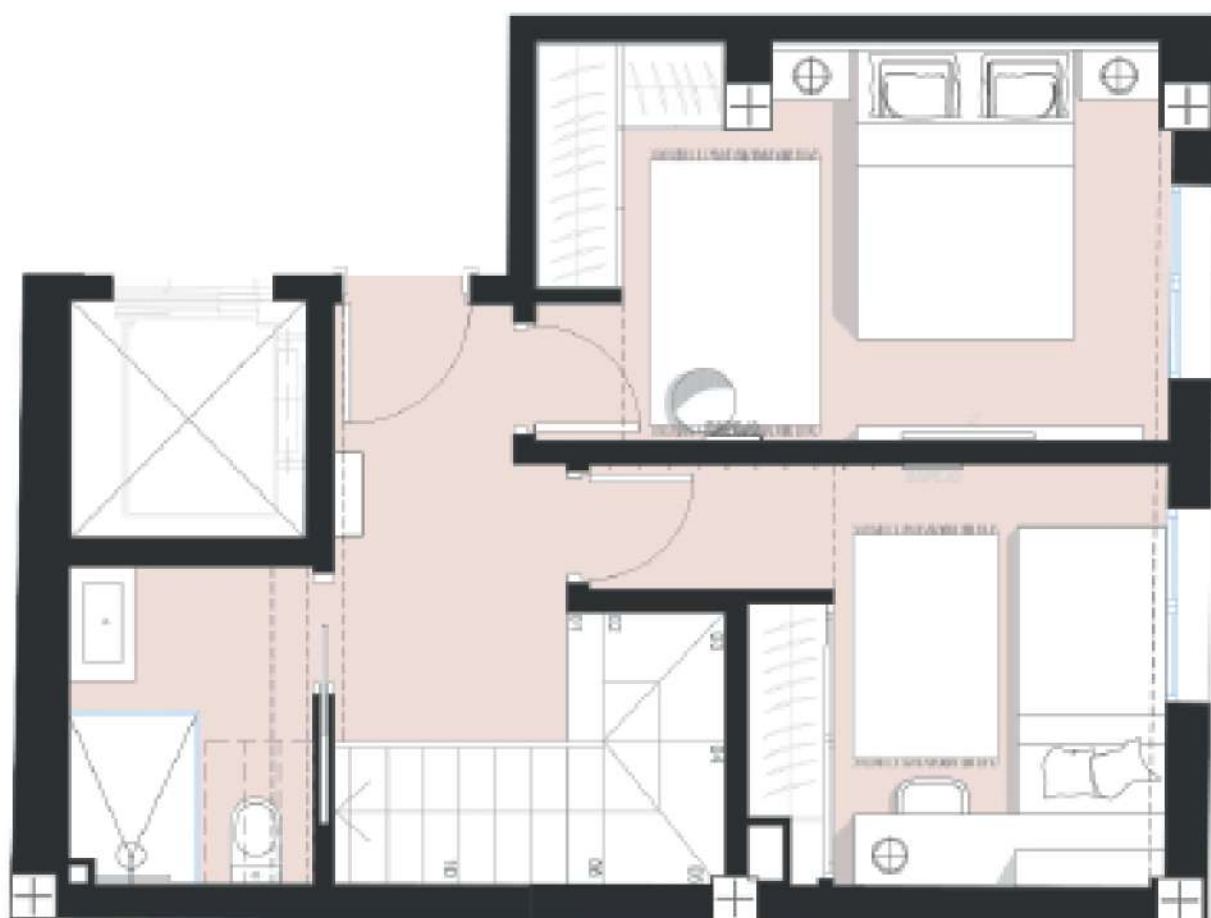
# C. Ático Dúplex

**80 m<sup>2</sup>**

Ámplio Ático Dúplex en planta primera con ascensor y exclusiva terraza privada.

**55.17 m2 + 18.24 m2 de Terraza**

Plano Planta primera



Plano Planta Ático- terraza



## Cuadro de Superficies

VIVIENDA C.	TOTAL M2 ÚTILES INTERIOR	M2 CONSTRUIDOS	M2 ZONAS COMUNES	TOTAL M2 CONSTRUIDOS
VIVIENDA ÁTICO DÚPLEX	55.17	70.63	9.38	80.01

	M2 ÚTILES
ENTRADA	4.66
SALÓN COMEDOR COCINA	19.25
DORMITORIO PRINCIPAL	12.01
DORMITORIO 2	9.49
BAÑO 1	3.81
ASEO	1.51
ESCALERA	4.39

TOTAL SUPERFICIE ÚTIL INTERIOR	55.17	TOTAL SUP. ÚTIL
TERRAZA PRIVADA	18.24	73.41
SUPERFICIE ÚTIL (R.D 218/05)	60.69	
SUPERFICIE CONSTRUIDA (R.D 218/05)	85.53	

**C. Ático Dúplex**

2 Dormitorios / 1 Baños / 1 Aseo

## C. Ático Dúplex con Terraza

### Zonas de Noche

2 Dormitorios / 1 Baños / 1 Aseo



## C. Ático Dúplex con Terraza

### Zonas de Noche

2 Dormitorios / 1 Baños / 1 Aseo



## C. Ático Dúplex con Terraza

70.63 m2 constr. + 18.24 m2 de Terraza

2 Dormitorios / 1 Baño / 1 Aseo

### MEJORAS OPCIONALES

COCINA CON ELECTRODOMÉSTICOS **7.650 €**

INSTALACIÓN DE AEROTERMIA, CON BAXI BOMBA DE CALOR COMPACTA PARA ACS SPLIT BC 150, DE 150 LITROS, 900W DE POTENCIA. **3.900 €**

GENERAL-FUJITSU, DE 6,20KW DE POTENCIA FRIGORÍFICA, PARA DORMITORIOS DE PLANTA BAJA Y GENERAL-FUJITSU SPLIT PARED ASY25KP, DE 2,50KW DE POTENCIA FRIGORÍFICA PARA SALÓN EN PLANTA ALTA. **4.400 €**

MAMPARAS EN BAÑOS CON CRISTAL DE 6MM Y PERFIL DE ACERO MATE. **2.100 €**

INSTALACIÓN DE FORRADO INTERIOR DE ARMARIO SEGÚN PLANOS PROYECTO. **3.200 €**

(PRECIOS SIN IVA)

PRECIO VIVIENDA

**320.000 €**

(IVA NO INCLUIDO)

PARA PERSONALIZAR LAS CALIDADES DE TU HOGAR, podrás añadir éstas u otras mejoras que cumplan con tus necesidades.

**Personaliza  
a tu gusto**



### A. Planta Baja Exterior

93.54 m2 contruidos  
2 Dormitorios / 2 Baños

#### VIVIENDA A

275.000 €

### B. Ático Dúplex con Terraza

80.17 + 30.07 m2 de Terraza  
2 Dormitorios /Estudio/ 2 Baños

#### VIVIENDA B

350.000 €

### C. Ático Dúplex con Terraza

70.63 m2 + 18.24 m2 de Terraza  
2 Dormitorios / 1 Baño / 1 Aseo

#### VIVIENDA C

320.000 €

**PRECIOS**  
(IVA NO INCLUIDO)

## Vivir en Triana

#### FORMAS DE PAGO

- 6.000 € DE RESERVA.
- AL COMIENZO DE OBRAS 10% MÁS IVA (DESCONTANDO LOS 6.000 € ENTREGADOS).
- A LOS TRES MESES 10 % MÁS IVA.
- RESTO MÁS IVA AL ESCRITURAR LA VIVIENDA.

**Precios**

Información y Reservas:

 **+34 699 679 531**

 **info@aticadesarrollos.es**

 **Calle Manufactura, 7 Nave 19  
41927 Mairena del Aljarafe  
(Sevilla)**



**Contacto**



 **ÁTICA**  
DESARROLLOS INMOBILIARIOS

[www.aticadesarrollos.es](http://www.aticadesarrollos.es)