



 **ÁTICA**  
DESARROLLOS INMOBILIARIOS

*El encanto de lo singular*

Promoción de Obra Nueva  
en Triana (Sevilla)



Calle Trabajo, 47

[www.aticadesarrollos.es](http://www.aticadesarrollos.es)

*Vive tus sueños en Triana*



**Ubicada en el corazón de Triana**, uno de los lugares con más encanto de la ciudad de Sevilla, nuestra exclusiva promoción se encuentra rodeada de un ambiente familiar y comercial tradicional, entre colegios, supermercados y centros de salud.

**Es una zona residencial, comercial y de ocio**, muy cercana al centro de la ciudad y bien comunicada por autobuses y metro.

**La Calle Trabajo se sitúa** cerca de la Avda. República Argentina y la calle San Jacinto. Ambas avenidas son troncales de los barrios de Triana y los Remedios, con múltiples servicios y gran vida a su alrededor.

# Entorno

Promoción  
Ática



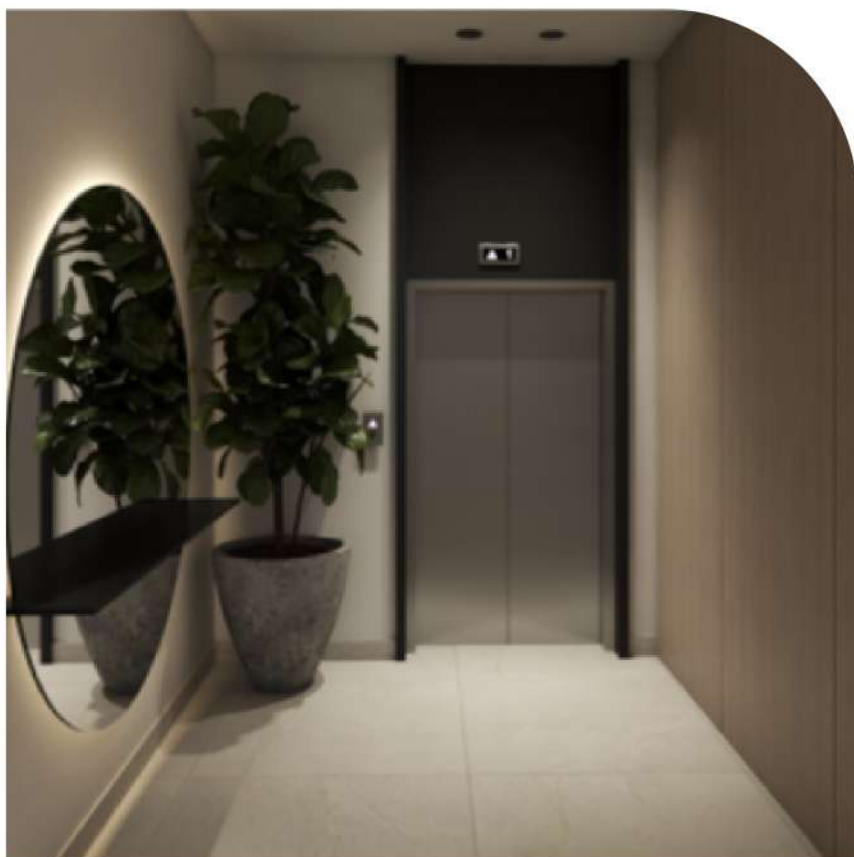
Torre del Oro



**En Ática Desarrollos Inmobiliarios nos hemos centrado en ofrecerte lo que necesitas con la máxima calidad.**

Zonas comunes diseñadas a través de líneas elegantes y acabados de materiales y sistemas constructivos ecoeficientes.

Terrazas con las mejores orientaciones solares, perfectas para relajarte en pleno centro de Triana.



## OBRA NUEVA 3 Viviendas:

**A. Planta Baja Exterior**

**B. Ático Dúplex**

**C. Ático Dúplex**

**Garajes y Trasteros (opcional)**

### ZONAS COMUNES - PLANTA SÓTANO

**85.55 m2 útiles**

**109.87 m2 construidos**

### ZONAS COMUNES - PLANTA BAJA

**18.90 m2 útiles**

**24 m2 construidos**

**Con Carácter**

**VIVIENDAS de 1, 2 y 3 dormitorios diseñadas como exclusivos Áticos Dúplex con amplias terrazas privadas.  
Y Planta Sótano con garajes y trasteros.**



### A. Planta Baja Exterior

Salón - Cocina - Comedor  
1 Dormitorio  
1 Baño  
Vestidor

Superficie Construida (R.D 218/05)  
75,60 m<sup>2</sup>

### B. Ático Dúplex

Salón - Cocina - Comedor  
2 Dormitorios  
1 Estudio  
2 Baños

25,60 m<sup>2</sup> Terraza Privada

Superficie Construida (R.D 218/05)  
100,85 m<sup>2</sup>

### C. Ático Dúplex

Vestíbulo  
Salón - Cocina - Comedor  
2 Dormitorios  
1 Baño  
1 Aseo  
18.80 m<sup>2</sup> Terraza Privada

Superficie Construida (R.D 218/05)  
87,59 m<sup>2</sup>

Desde Ática Desarrollos Inmobiliarios cuidamos todos los detalles **para construir un hogar, tu mejor inversión.**

**Con Carácter**

Si quieres, podrás personalizar tu hogar para que se adapte a tus necesidades.

Con garajes y Trasteros opcionales.

**A tu gusto**

## Un diseño moderno, acogedor y funcional.

Un hogar en todos los sentidos.

**El muro en fachada tiene un zócalo de 50 cm rehundido de piezas de gres porcelánico o piedra caliza natural** con diferentes formatos según diseño.

**Zonas comunes, interiores de viviendas y terrazas con solado en gres porcelánico** imitación piedra de primera calidad de gran formato 100x100 cm, y rodapié del mismo material con altura 10 cm, colocado sin junta con mortero de cola flexible.

**Solado de terrazas con pavimentos antideslizantes.**

**Carpintería exterior** aluminio con rotura de puente térmico para mejor aislamiento térmico y acústico. Rejas de acero laminada blancas.

**Puertas de entrada principal a vivienda**, con altura hasta techo por la cara exterior. Herrajes de primera calidad.

**Puertas interiores** abatibles y correderas.

**Armarios de madera** con acabados en tono roble claro.

**Climatización interior** con maquina oculta en falso techo.

**Sistema partido de aerotermia**, para ACS y para climatización.

Capacidad de 7kw.

**Videoportero electrónico.**

**Ascensor hidráulico de dos paradas**, puerta automática, con capacidad para 4 personas.

**Garajes y Trasteros**

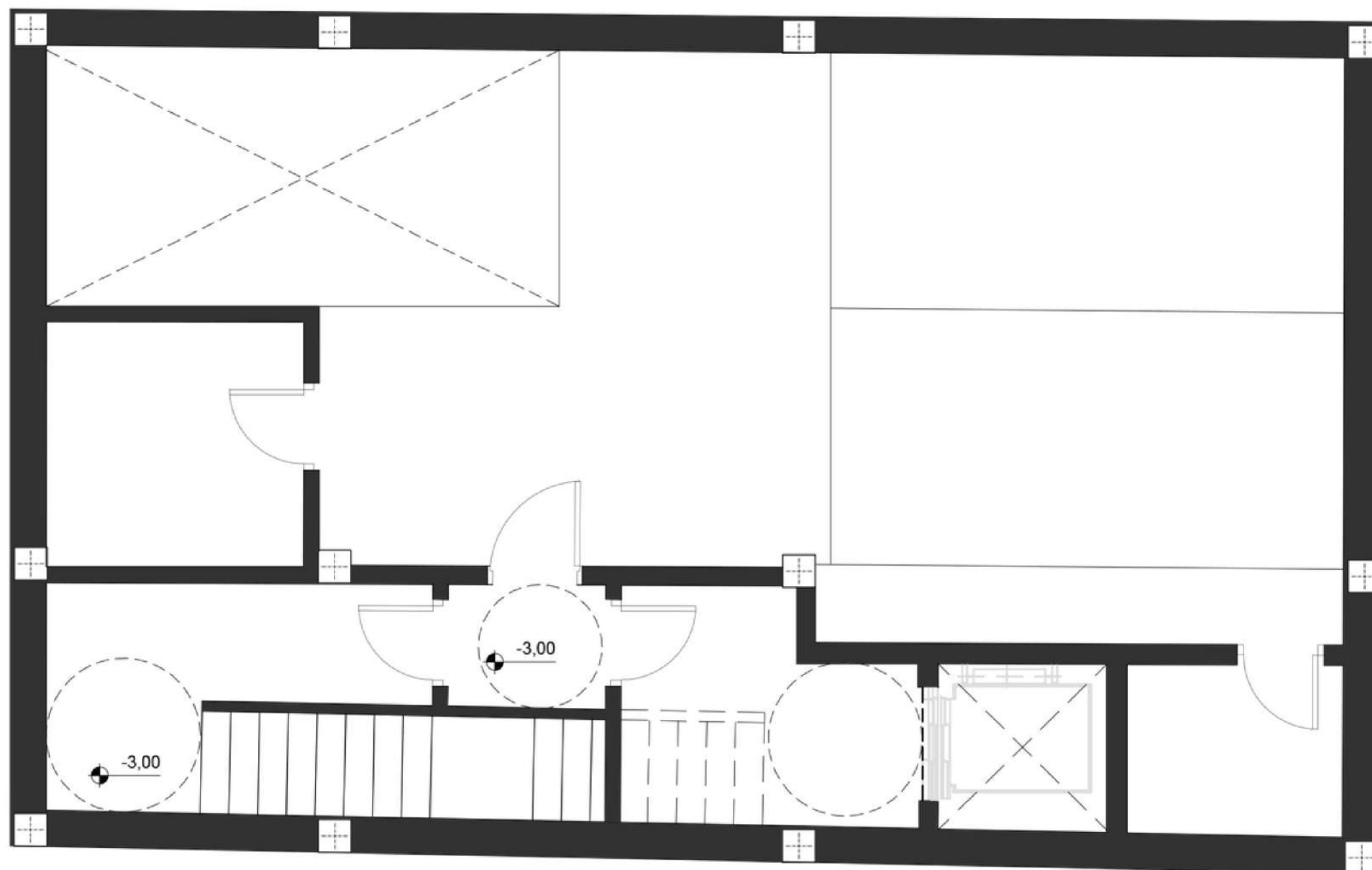
OPCIONAL.



# Calidad

## Plano Planta Sótano, con garaje y trasteros.

Un gran desahogo para una zona con plazas de aparcamiento limitadas.



**Ascensor hidráulico de dos paradas,**  
puerta automática, con capacidad para  
4 personas.

**Garajes y Trasteros**  
OPCIONAL.

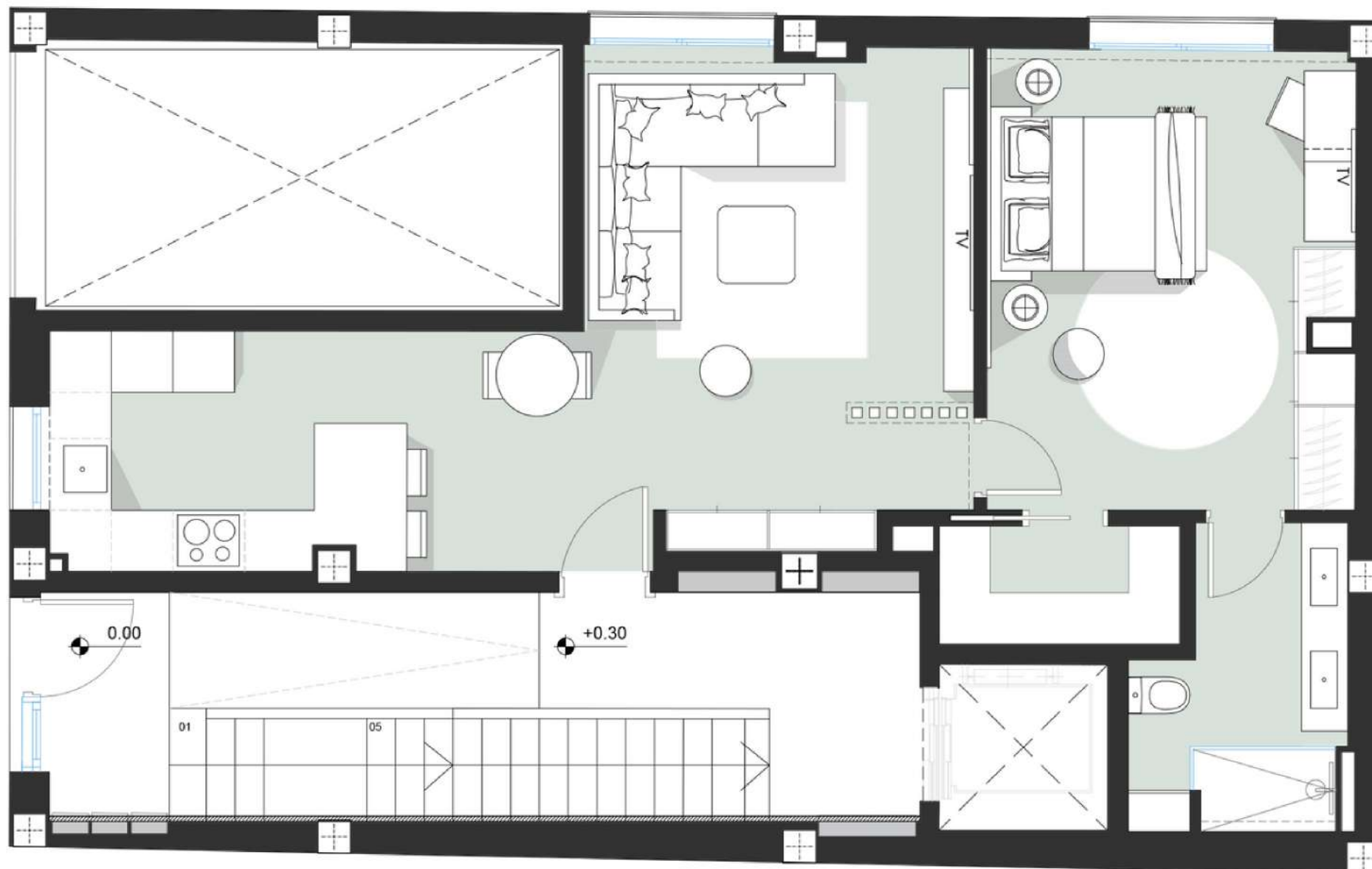
**Calidad**



# A. Planta Baja Exterior

**75.60 m<sup>2</sup>**

**Te ofrecemos lo que necesitas con la máxima calidad.**  
**La vivienda es exterior,** con buena orientación, estancias luminosas, funcionales y amplia zona comedor con cocina.



## Cuadro de Superficies

### VIVIENDA A.

#### VIVIENDA PLANTA BAJA EXTERIOR

SALÓN COMEDOR COCINA

DORMITORIO PRINCIPAL

VESTIDOR

BAÑO

PASILLO

SUPERFICIE ÚTIL INTERIOR VIVIENDA 53.90

SUPERFICIE CONSTRUIDA CCC 75.60

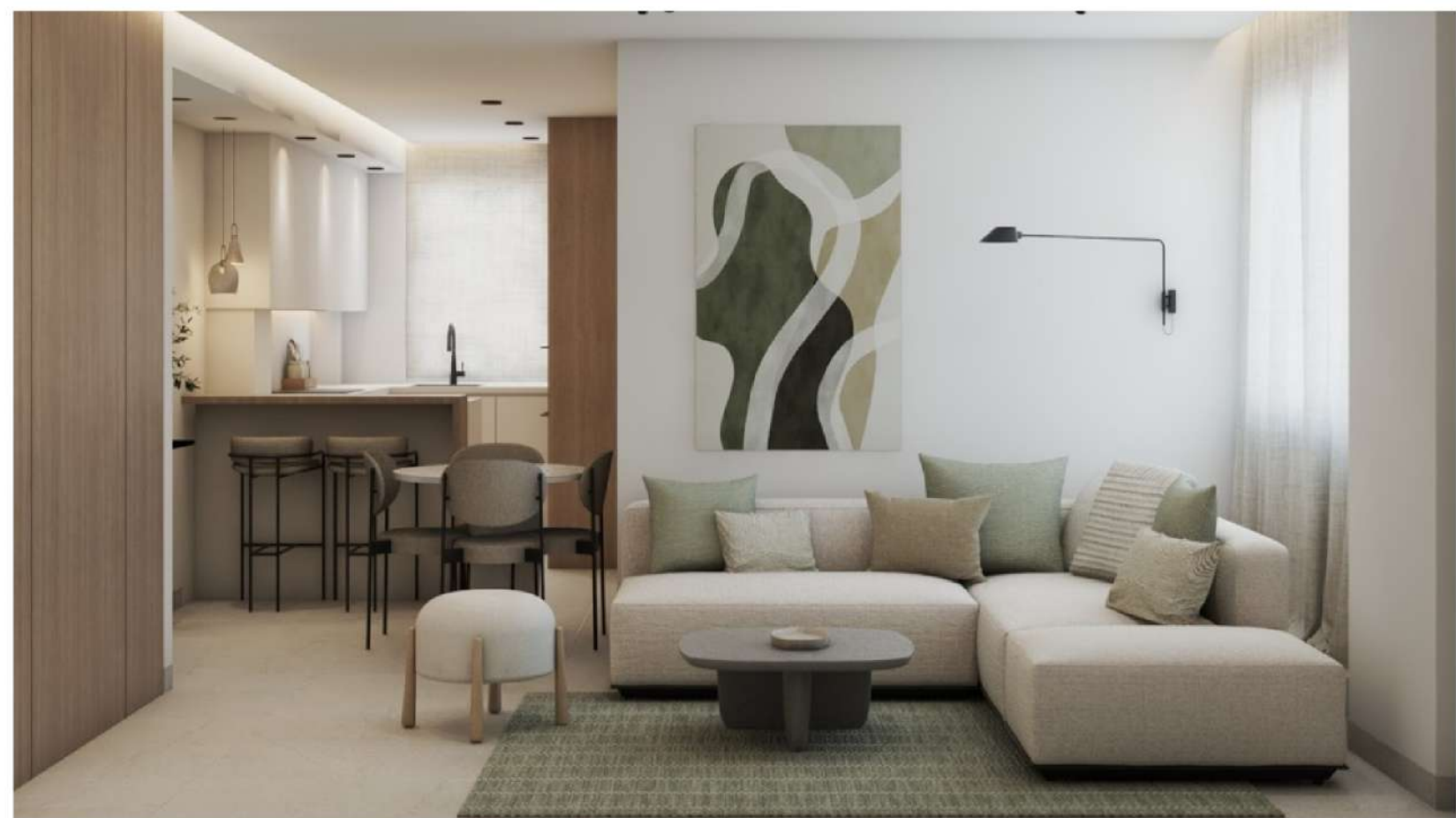
SUPERFICIE CONSTRUIDA R.D 218/05 75.60

**75.60 m<sup>2</sup>**

**A. Planta Baja Exterior**

A. Planta Baja Exterior

**Zonas de Día**



A. Planta Baja Exterior

**Zonas de Noche**

- 1 Dormitorio
- 1 Baño
- Vestidor



## A. Planta Baja Exterior

75.60 m2 construidos

### MEJORAS OPCIONALES

COCINA CON ELECTRODOMÉSTICOS	10.650 €
.....	.....
INSTALACIÓN DE AEROTERMIA, CON BAXI BOMBA DE CALOR COMPACTA PARA ACS SPLIT BC 150, DE 150 LITROS, 900W DE POTENCIA.	3.900 €
.....	.....
GENERAL-FUJITSU, DE 6,20KW DE POTENCIA FRIGORÍFICA.	3.500 €
.....	.....
MAMPARAS EN BAÑOS CON CRISTAL DE 6MM Y PERFIL DE ACERO MATE.	3.500 €
.....	.....
INSTALACIÓN DE FORRADO INTERIOR DE ARMARIO SEGÚN PLANOS PROYECTO.	5.000 €

(PRECIOS SIN IVA)

PRECIO VIVIENDA

**255.000 €**

(IVA NO INCLUIDO)

PARA PERSONALIZAR LAS CALIDADES DE TU HOGAR, podrás añadir éstas u otras mejoras que cumplan con tus necesidades.

**Personaliza  
a tu gusto**



# B. Ático Dúplex

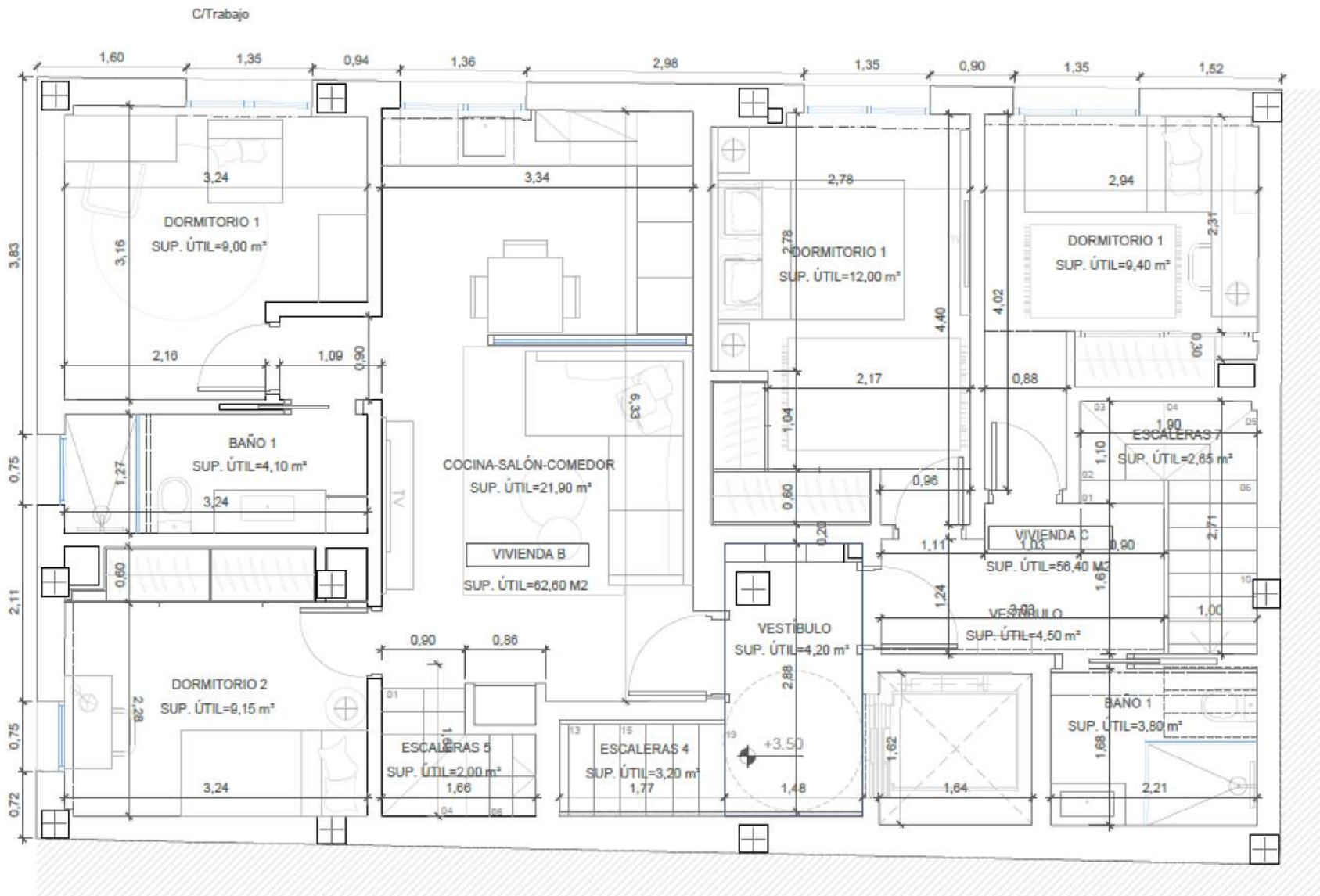


**91.68 m<sup>2</sup>**

Ámplio Ático Dúplex en planta primera con ascensor y una exclusiva Terraza privada.

**91.68 m<sup>2</sup> + 25.60 m<sup>2</sup> de Terraza**

Plano Planta Ático- terraza



PLANTA PRIMERA

## Cuadro de Superficies

### VIVIENDA B.

VIVIENDA ÁTICO DÚPLEX	
DISTRIBUIDOR SALÓN COCINA Y ESCALERA	
DORMITORIO PRINCIPAL	
DORMITORIO 2	
ESTUDIO	
BAÑO 1	
BAÑO 2	
<b>SUPERFICIE ÚTIL INTERIOR</b>	<b>62.60</b>
<b>TERRAZA PRIVADA (SUP. ÚTIL)</b>	<b>25.60</b>
<b>SUPERFICIE CONSTRUIDA CCC</b>	<b>91.68</b>
<b>SUPERFICIE CONSTRUIDA (R.D 218/05)</b>	<b>100.85</b>

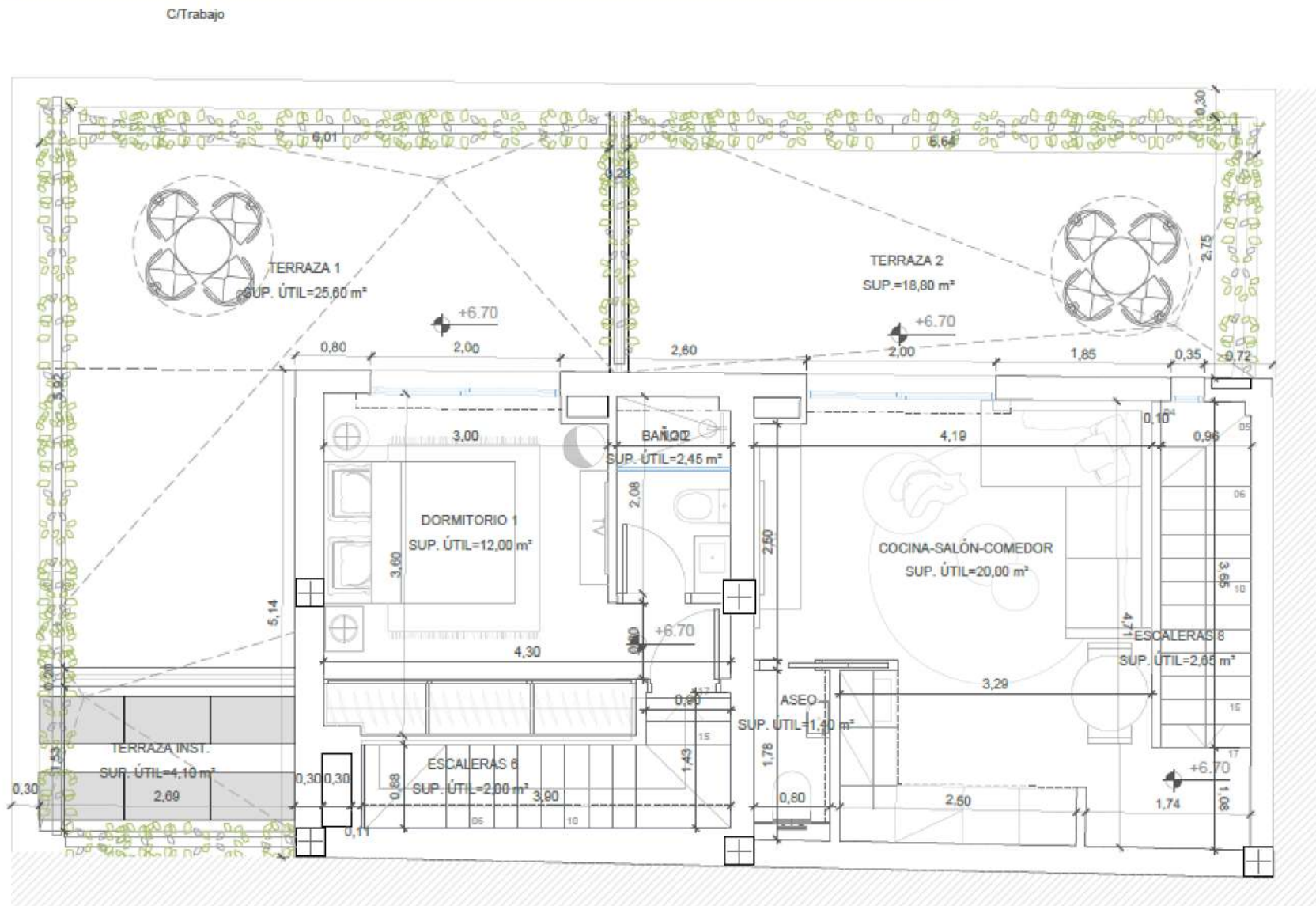
Plano Planta primera

**91.68 m<sup>2</sup>**

**B. Ático Dúplex**

Ámplio Ático Dúplex en planta primera con ascensor y una exclusiva Terraza privada.

**91.68 m<sup>2</sup> + 25.60 m<sup>2</sup> de Terraza**



PLANTA ÁTICO

## Cuadro de Superficies

### VIVIENDA B.

#### VIVIENDA ÁTICO DÚPLEX

TERRAZA PRIVADA

DISTRIBUIDOR SALÓN COCINA Y ESCALERA

DORMITORIO PRINCIPAL

DORMITORIO 2

ESTUDIO

BAÑO 1

BAÑO 2

SUPERFICIE ÚTIL INTERIOR 62.60

TERRAZA PRIVADA (SUP. ÚTIL) 25.60

SUPERFICIE CONSTRUIDA CCC 91.68

SUPERFICIE CONSTRUIDA (R.D 218/05) 100.85

Plano Planta Ático- terraza

**91.68 m<sup>2</sup>**

**B. Ático Dúplex**



B. Ático Dúplex con Terraza

**Zonas de Día**

Distribuidor, Salón / Cocina Comedor



B. Ático Dúplex con Terraza

**Zonas de Día**



**B. Ático Dúplex con Terraza**

**Zonas de Día**

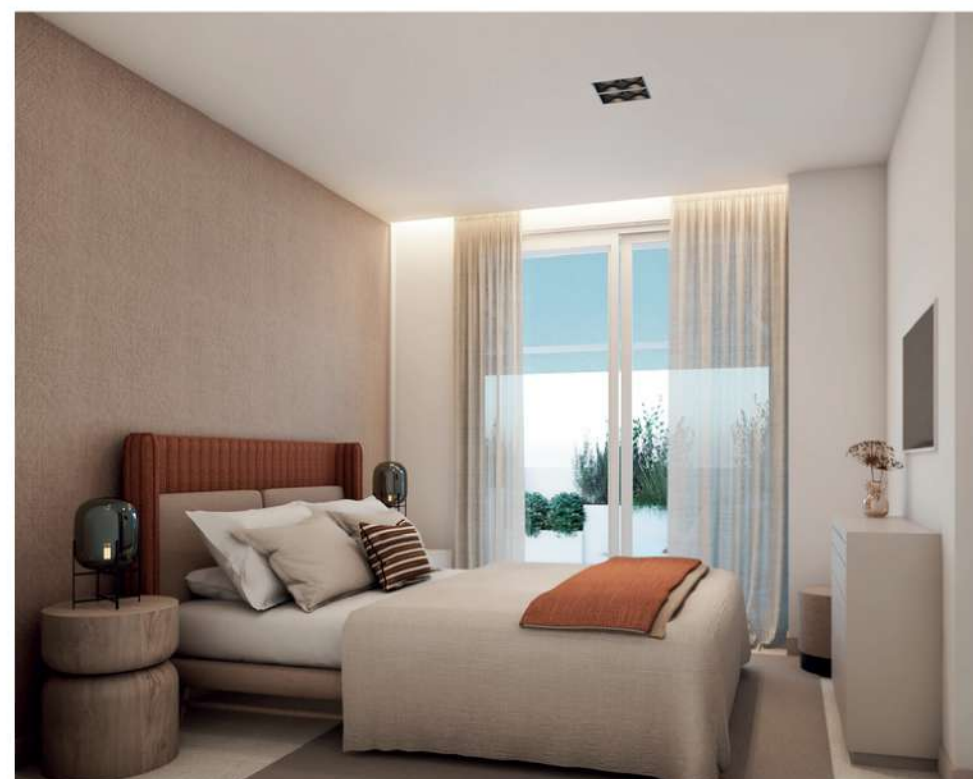
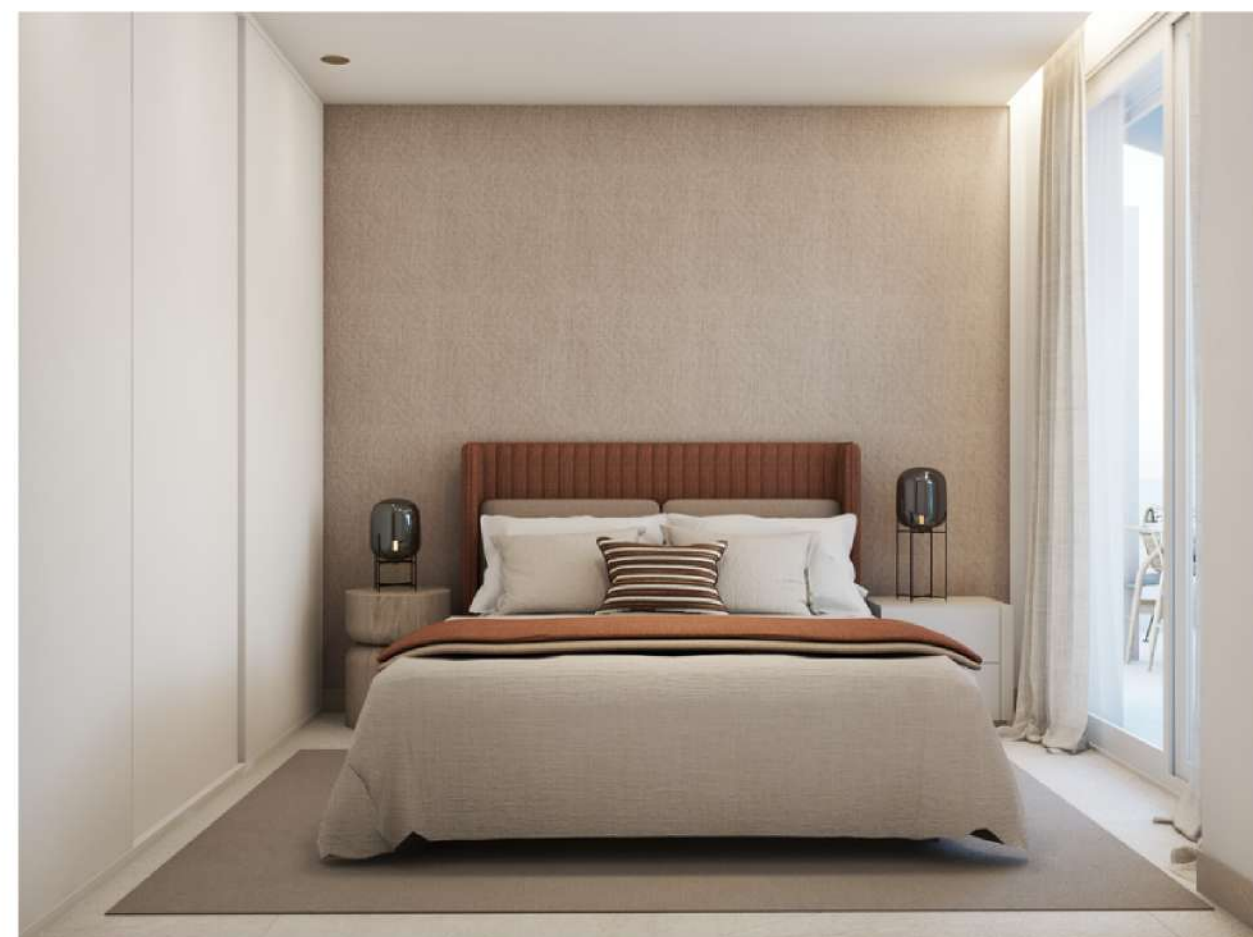
Terraza / 1 Estudio / 2 Baños



B. Ático Dúplex con Terraza

**Zonas de Noche**

2 Dormitorios / 2 Baños



## MEJORAS OPCIONALES

COCINA CON ELECTRODOMÉSTICOS	10.615 €
INSTALACIÓN DE AEROTERMIA, CON BAXI BOMBA DE CALOR COMPACTA PARA ACS SPLIT BC 150, DE 150 LITROS, 900W DE POTENCIA.	3.900 €
GENERAL-FUJITSU, DE 6,20KW DE POTENCIA FRIGORÍFICA, PARA SALÓN, COCINA Y ESTANCIAS DE PLANTA BAJA Y GENERAL-FUJITSU SPLIT PARED ASY25KP, DE 2,50KW DE POTENCIA FRIGORÍFICA PARA DORMITORIO PRINCIPAL DE PLANTA ALTA.	5.400 €
MAMPARAS EN BAÑOS Y DIVISIÓN DE SALÓN Y COCINA CON CRISTAL DE 6MM Y PERFIL DE ACERO MATE.	6.250 €
INSTALACIÓN DE FORRADO INTERIOR DE ARMARIO SEGÚN PLANOS PROYECTO.	5.200 €

(PRECIOS SIN IVA)

## B. Ático Dúplex con Terraza

91.68 m2 (Sup. Construida CCC)

25.60 m2 de Terraza Privada (Sup. Útil)

PRECIO VIVIENDA

**330.000 €**

(IVA NO INCLUIDO)

PARA PERSONALIZAR LAS CALIDADES DE TU HOGAR, podrás añadir éstas u otras mejoras que cumplan con tus necesidades.

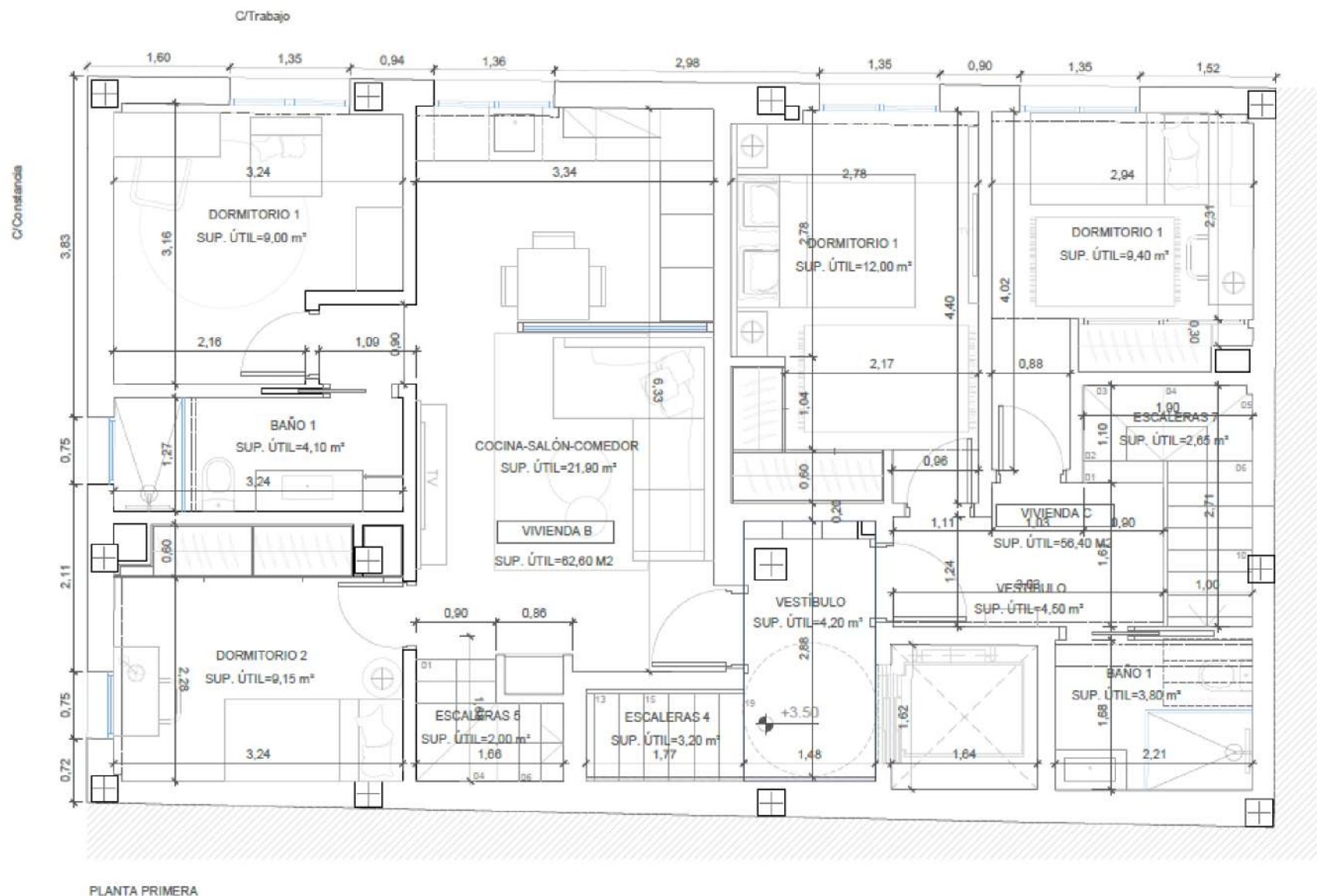
**Personaliza  
a tu gusto**

**C. Ático Dúplex**

**79.63 m<sup>2</sup>**

Ámplio Ático Dúplex en planta primera con ascensor y exclusiva terraza privada.

**79.63 m<sup>2</sup> + 18.80 m<sup>2</sup> de Terraza**



## Cuadro de Superficies

### VIVIENDA C.

VIVIENDA ÁTICO DÚPLEX

VESTÍBULO

SALÓN COMEDOR COCINA

DORMITORIO PRINCIPAL

DORMITORIO 2

BAÑO 1

ASEO

ESCALERA

TERRAZA PRIVADA

**TOTAL SUPERFICIE ÚTIL INTERIOR 56.40**

**TERRAZA PRIVADA (SUP. ÚTIL) 18.80**

**SUPERFICIE CONSTRUIDA CCC 79.63**

**SUPERFICIE CONSTRUIDA (R.D 218/05) 87.59**

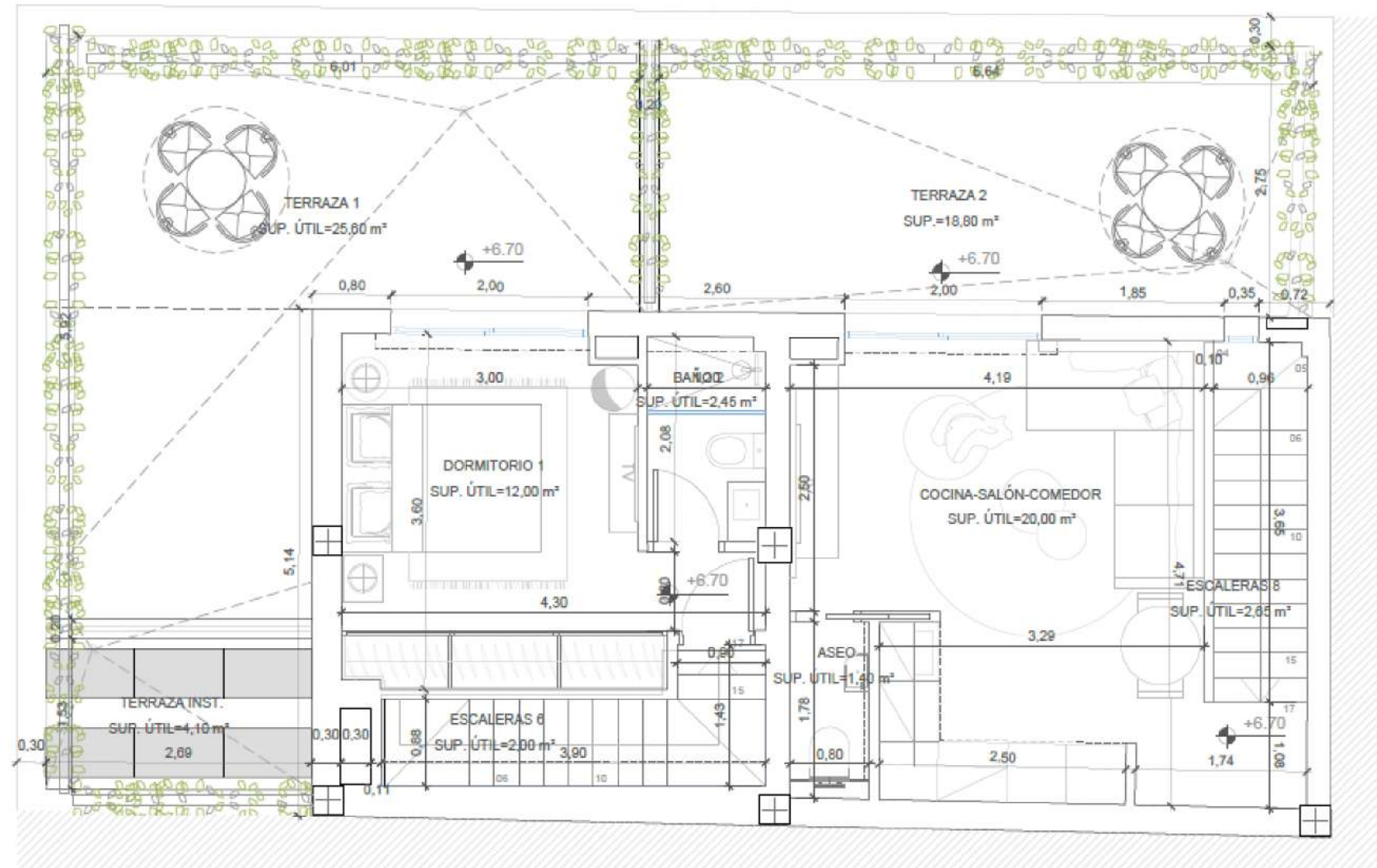
Plano Planta primera

**79.63 m<sup>2</sup>**

**C. Ático Dúplex**

Ámplio Ático Dúplex en planta primera con ascensor y exclusiva terraza privada.

**79.63 m<sup>2</sup> + 18.80 m<sup>2</sup> de Terraza**



Plano Planta Ático- terraza

## Cuadro de Superficies

### VIVIENDA C.

VIVIENDA ÁTICO DÚPLEX	
VESTÍBULO	
SALÓN COMEDOR COCINA	
DORMITORIO PRINCIPAL	
DORMITORIO 2	
BAÑO 1	
ASEO	
ESCALERA	
TERRAZA PRIVADA	
<b>TOTAL SUPERFICIE ÚTIL INTERIOR</b>	<b>56.40</b>
<b>TERRAZA PRIVADA (SUP. ÚTIL)</b>	<b>18.80</b>
<b>SUPERFICIE CONSTRUIDA CCC</b>	<b>79.63</b>
<b>SUPERFICIE CONSTRUIDA (R.D 218/05)</b>	<b>87.59</b>

**79.63 m<sup>2</sup>**

**C. Ático Dúplex**



C. Ático Dúplex con Terraza

**Zonas de Noche**

2 Dormitorios / 1 Baños/ 1 Aseo



C. Ático Dúplex con Terraza

**Zonas de Noche**

2 Dormitorios / 1 Baños / 1 Aseo



## C. Ático Dúplex con Terraza

79.63 m2. (Sup. Construida CCC)

18.80 m2 de Terraza Privada (Sup. Útil)

### MEJORAS OPCIONALES

COCINA CON ELECTRODOMÉSTICOS **7.650 €**

INSTALACIÓN DE AEROTERMIA, CON BAXI BOMBA DE CALOR COMPACTA PARA ACS SPLIT BC 150, DE 150 LITROS, 900W DE POTENCIA. **3.900 €**

GENERAL-FUJITSU, DE 6,20KW DE POTENCIA FRIGORÍFICA, PARA DORMITORIOS DE PLANTA BAJA Y GENERAL-FUJITSU SPLIT PARED ASY25KP, DE 2,50KW DE POTENCIA FRIGORÍFICA PARA SALÓN EN PLANTA ALTA. **4.400 €**

MAMPARAS EN BAÑOS CON CRISTAL DE 6MM Y PERFIL DE ACERO MATE. **2.100 €**

INSTALACIÓN DE FORRADO INTERIOR DE ARMARIO SEGÚN PLANOS PROYECTO. **3.200 €**

(PRECIOS SIN IVA)

PRECIO VIVIENDA

**290.000 €**

(IVA NO INCLUIDO)

PARA PERSONALIZAR LAS CALIDADES DE TU HOGAR, podrás añadir éstas u otras mejoras que cumplan con tus necesidades.

**Personaliza  
a tu gusto**

**A. Planta Baja Exterior**

75.60 m2 contruidos (CCC)

1 Dormitorio + Vestidor

1 Baño

**VIVIENDA A**

**255.000 €**

**B. Ático Dúplex con Terraza**

91.68 m2 / 26.60 m2 de Terraza

2 Dormitorios /Estudio/ 2 Baños

**VIVIENDA B**

**330.000 €**

**C. Ático Dúplex con Terraza**

79.63 m2 / 18.80 m2 de Terraza

2 Dormitorios / 1 Baño / 1 Aseo

**VIVIENDA C**

**290.000 €**

**PRECIOS**  
(IVA NO INCLUIDO)



**Vivir en Triana**

**Precios**

## Vivir en Triana

VIVIENDA	HAB.	SUP. VIVIENDA	SUP. TERRAZA	PRECIO SIN IVA	RESERVA	CONTRATO	14 MESES	A LLAVES	HIPOTECA	PRECIO CON IVA
<b>A</b>	<b>1</b>	<b>75.60</b>	<b>0</b>	<b>255.000</b>	<b>6.000</b>	<b>22.050</b>	<b>2.004</b>	<b>20.400</b>	<b>204.000</b>	<b>280.500</b>
<b>B</b>	<b>3</b>	<b>91.68</b>	<b>25.60</b>	<b>330.000</b>	<b>6.000</b>	<b>30.300</b>	<b>2.593</b>	<b>26.400</b>	<b>264.000</b>	<b>363.000</b>
<b>C</b>	<b>3</b>	<b>79.63</b>	<b>18.80</b>	<b>290.000</b>	<b>6.000</b>	<b>25.900</b>	<b>2.279</b>	<b>23.200</b>	<b>232.000</b>	<b>319.000</b>
<b>GARAJE+TRASTERO</b>				<b>42.500</b>	<b>6.001</b>	<b>-1.326</b>	<b>334</b>	<b>3.400</b>	<b>34.000</b>	<b>46.750*</b>

Garajes y Trasteros opcionales.

Sup. m2  
construidos  
CCC

Sup. m2 útiles

\*El IVA del Garaje se ha considerado el 10% al ir vinculado a la vivienda.

**Forma de Pago**

Información y Reservas:

 **+34 699 679 531**

 **info@aticadesarrollos.es**

 **Calle Manufactura, 7 Nave 19  
41927 Mairena del Aljarafe  
(Sevilla)**



**Contacto**



 **ÁTICA**

DESARROLLOS INMOBILIARIOS

[www.aticadesarrollos.es](http://www.aticadesarrollos.es)